

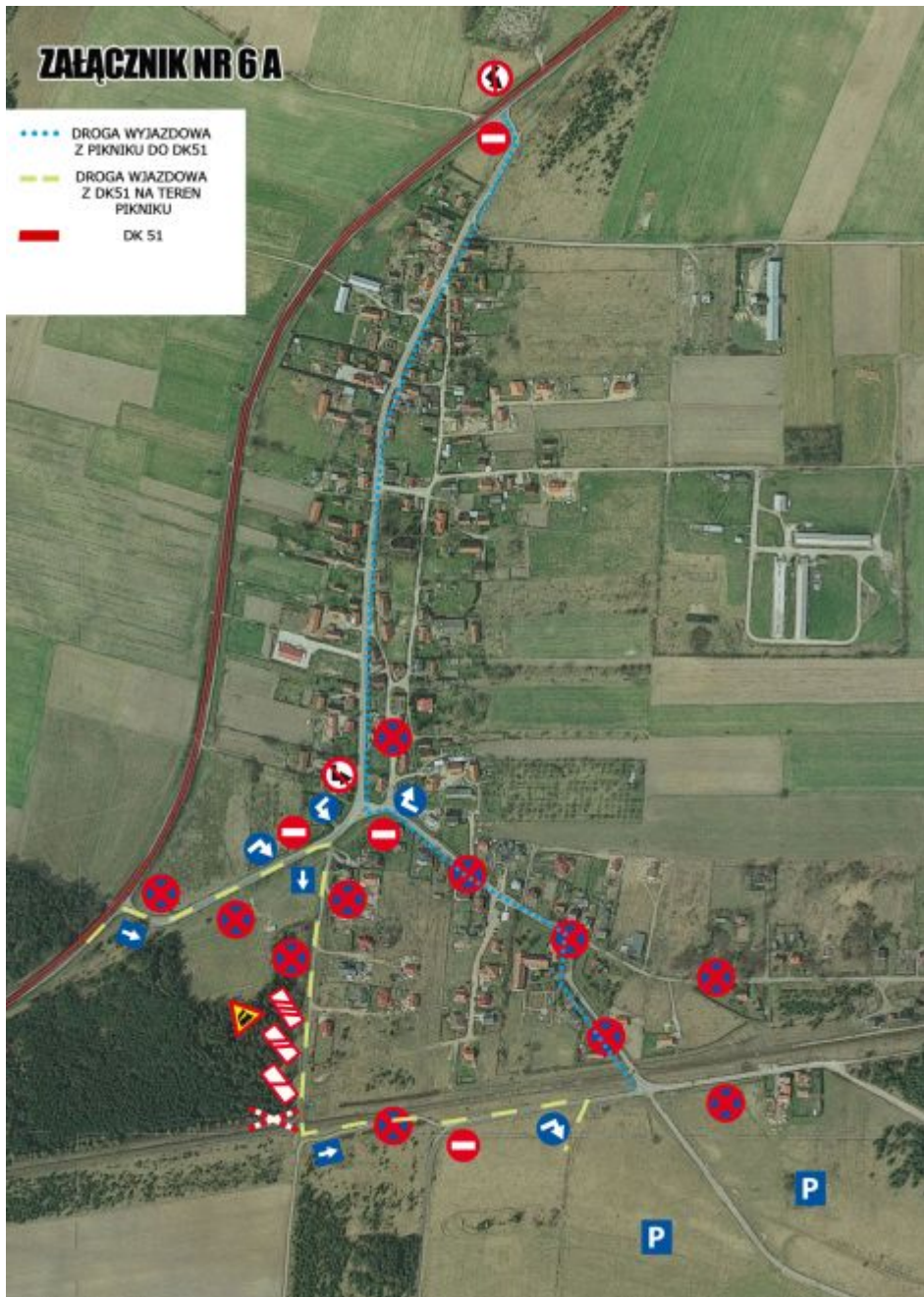
Nowa organizacja ruchu w dniu Pikniku Lotniczego w Gryźlinach

Organizatorzy VI Rodzinnego Pikniku Lotniczego w Gryźlinach wprowadzają nową organizację ruchu w Gryźlinach w niedzielę 23 czerwca, czyli w dniu Pikniku (dojazdy i wyjazdy). Od godz. 6.30 rano uruchomiony będzie dodatkowy tymczasowy przejazd kolejowy (tylko do wjazdu na imprezę), a dotychczasowym będzie przebiegać wyjazd z Pikniku.

W Gryźlinach będzie obowiązywał w dniu imprezy ruch jednokierunkowy. Dodatkowo zmieniony będzie wjazd do samych Gryźlin z drogi krajowej nr 51 (możliwy będzie tylko od strony Olsztynka) i wyjazd (tylko wjazdem od strony Olsztyna). Kierować ruchem na dwóch skrzyżowaniach DK 51 w miejscowości Gryźliny będą policjanci olsztyńskiej drogówki. Poza tym przestrzegania przepisów i bezpieczeństwa w Gryźlinach będzie pilnować prawie 25 policjantów z Olsztynka i Olsztyna. Prosimy o dostosowanie się do znaków i niezastawianie dróg dojazdowych (w przypadku łamania zakazów auta będą odholowywane!). Bilety parkingowe w cenie 5 zł będą sprzedawać strażacy-ochotnicy z Gryźlin przed tymczasowym przejazdem kolejowym (prosimy o przygotowanie odliczonej kwoty). O ustawienie aut na trawiastych parkingach i porządek zadbają także strażacy. Szczegółowa organizacja ruchu jest przedstawiona na mapce.

ZAŁĄCZNIK NR 6 A

- DROGA WYJAZDOWA Z PIKNIKU DO DK51
- DROGA WJAZDOWA Z DK51 NA TEREN PIKNIKU
- DK 51



Drukuj