

## Uwaga, zamknięte odcinki dróg

Wykonawca robót budowlanych inwestycji pn. **Przebudowa drogi powiatowej 1442N od skrzyżowania z DK51 w miejscowości Spręcowo do miejscowości Tuławki, dalej drogą powiatową 1449N przez Gady do drogi powiatowej 1430N, dalej drogą powiatową 1430N przez miejscowość Barczewko do DK16**; informuje, że:

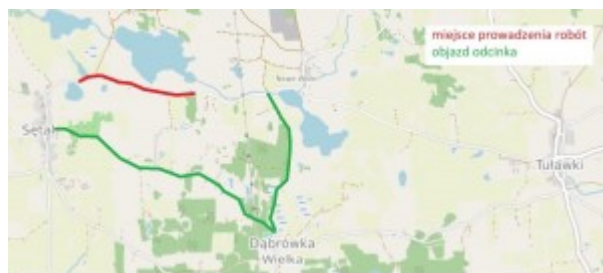
- 20.04.2022 r. planuje układać nawierzchnię drogi na całej szerokości pomiędzy miejscowościami Sętań, a Nowe Włóki — ETAP I.

Mapa z zaznaczonym zamknięciem i zaproponowanym objazdem.



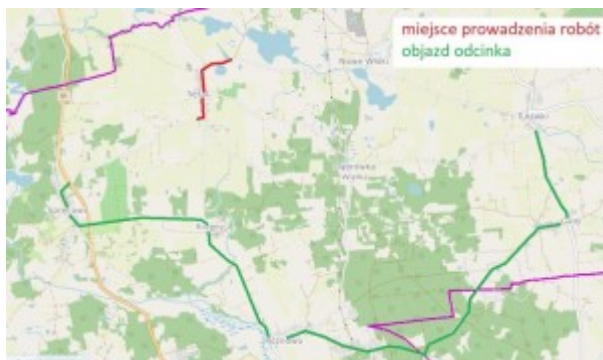
- 21.04.2022 r. planuje układać nawierzchnię drogi na całej szerokości pomiędzy miejscowościami Sętań, a Nowe Włóki — ETAP II.

Mapa z zaznaczonym zamknięciem i zaproponowanym objazdem.



- 22.04.2022 r. planuje układać nawierzchnię drogi na całej szerokości w miejscowości Sętań.

Mapa z zaznaczonym zamknięciem i zaproponowanym objazdem.



info: Powiatowa Służba Drogową w Olsztynie

Drukuj