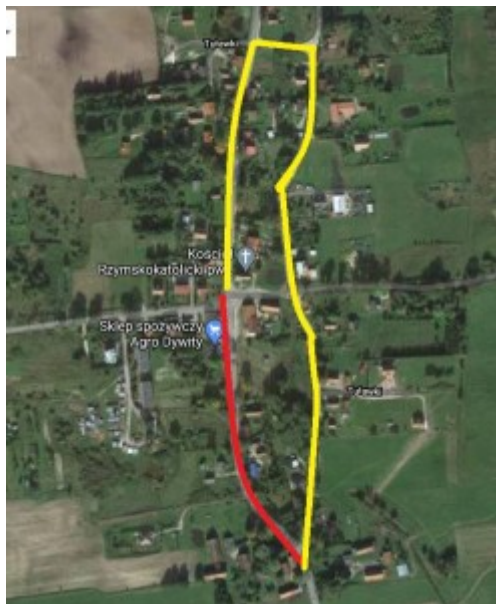


Utrudnienia w ruchu w Tuławkach

Wykonawca robót budowlanych w ramach inwestycji pn. Przebudowa drogi powiatowej 1442N od skrzyżowania z DK51 w miejscowości Spręcowo do miejscowości Tuławki, dalej drogą powiatową 1449N przez Gady do drogi powiatowej 1430N, dalej drogą powiatową 1430N przez miejscowość Barczewko do DK16″ informuje, że **we wtorek 13 lipca 2021 r.** będzie prowadził prace związane z układaniem masy bitumicznej całą szerokością drogi w miejscowości **Tuławki** wraz ze skrzyżowaniem w kierunku Tęgut. W związku z tym, przejazd przez Tuławki będzie możliwy objazdem zaznaczonym kolorem żółtym na poniższym schemacie.



Drukuj