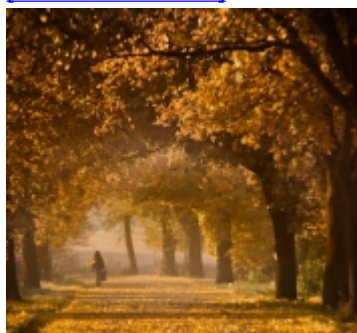


Galeria zdjęć

Warmińskie widoki i krajobrazy zapierają dech w piersiach, ale sprzyjają też refleksji, odpoczynkowi i naładowaniu akumulatorów. Romantyczny zachód słońca nad jeziorem, jazda na rowerze latem w cieniu przydrożnych alei drzew, czy spacer do pruskich grodzisk i warmińskich kapliczek. Galeria pochodzi z zasobów [stowarzyszenia „Dom Warmiński”](#). Autorami zdjęć są: Jolanta Kolinko, Piotr Wyrzykowski, Jerzy Waluga ([tutaj dostępna cała galeria](#)).

[\[Show slideshow\]](#)





Kiermas Warmiński w Bałdach w gminie Purda, gdzie co roku odtwarzana jest inscenizacja wjazdu na Warmię kolejnych biskupów warmińskich.

[\[Show slideshow\]](#)





Galeria wystawców i rękodzielników uczestniczących w V Gali Marki Lokalnej w Gadach w gminie Dywity w listopadzie 2013 roku. W czasie wydarzenia Kapituła składająca się z naukowców, dziennikarzy, etnografów, samorządowców bada i przyznaje Certyfikaty Marki Lokalnej gwarantujące, że dany wyrób został wykonany własnoręcznie i zgodnie z tradycyjnymi recepturami.

[\[Show slideshow\]](#)





Drukuj